

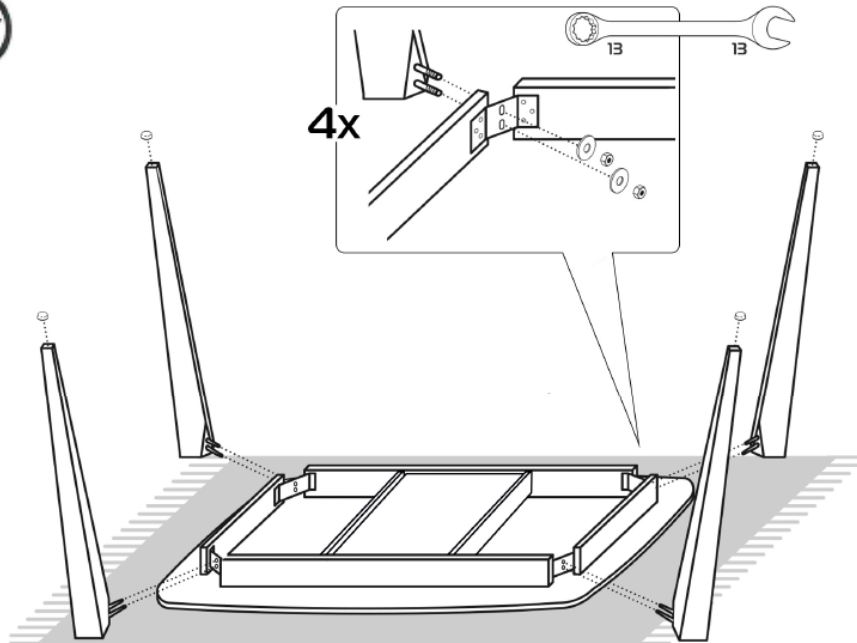
KENNER

Стол. Стулья. Мебель.

СХЕМА СБОРКИ СТОЛА KENNER С СИНХРОННЫМ МЕХАНИЗМОМ РАСКЛАДКИ



15 min



КОМПЛЕКТАЦИЯ

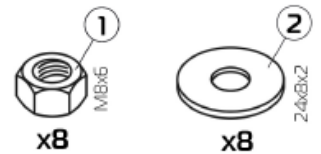
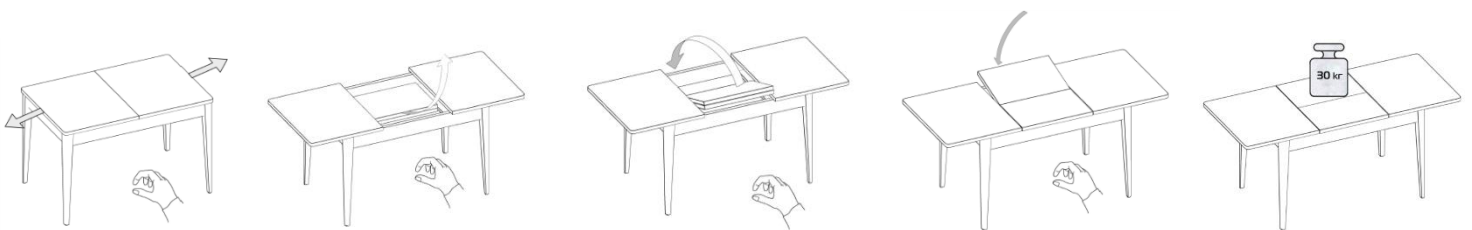
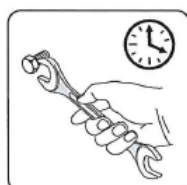
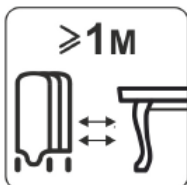
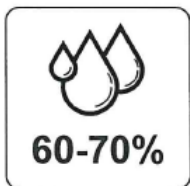


СХЕМА РАСКЛАДКИ СТОЛА С СИНХРОННЫМ МЕХАНИЗМОМ И ВСТАВКОЙ «БАБОЧКА»



ПАМЯТКА ПО ИСПОЛЬЗОВАНИЮ СТОЛА



УВАЖАЕМЫЙ ПОКУПАТЕЛЬ!

Благодарим за выбор мебели нашего производства. Вы можете быть уверены, что приобрели качественную мебель, сертифицированную в соответствии со всеми Российскими стандартами. Для того, что бы она радовала Вас долгие годы, просим перед началом эксплуатации ознакомиться с несложными правилами по уходу и обслуживанию мебели. В случае выявления рекламаций производственного характера Вы можете быть уверены, что мы всегда поможем Вам с их устранением.

ПРАВИЛА ПО ЭКСПЛУАТАЦИИ И УХОДУ

1. Мебель рекомендуется эксплуатировать в проветриваемом, сухом помещении с температурой воздуха не ниже 10-25°C и относительной влажности воздуха от 60-70 %.
2. В мебели, имеющей крепление болтами, винтами, шурупами, при ослаблении соединений необходимо их периодически подтягивать.
3. При попадании жидкости на поверхность следует незамедлительно убрать ее с помощью сухой мягкой тканью. Поверхность мебели следует протирать влажной тряпкой, с последующей протиркой насухо. Запрещается использовать в качестве чистящих средств растворители, соду и средства, содержащие абразивные материалы. Рекомендуется очистить любую часть мебели как можно скорее после того, как она испачкалась. Если вы оставляете загрязнение на некоторое время, то заметно повышается опасность образования разводов, пятен и повреждений мебельных изделий и их частей, а также изменение цвета мебели в случае попадания на неё цветных жидкостей. В случае стойких загрязнений рекомендуется использовать специальные очистители, которые в настоящее время представлены в достаточно широком ассортименте.
4. Мебель не должна размещаться ближе 1м от отопительных приборов.
5. Запрещено ставить на стол горячую посуду температурой свыше 80°C.
6. Запрещено резать на столешнице ножом и перемещать по ней тяжелую металлическую посуду т. к. это ведет к появлению царапин.
7. При резких, сильных толчках и ударах поверхности при раскладке стола возможно появление трещин.
8. Стол выдерживает не более 30 кг. статической распределенной нагрузки.

ГАРАНТИЙНЫЙ ТАЛОН

Изготовитель гарантирует соответствие мебели требованиям ГОСТ 16371-2014 при соблюдении условий транспортировки, хранения эксплуатации и рекомендаций по уходу за мебелью.

- Гарантийный срок эксплуатации изделия 24 месяца со дня продажи мебели через торговую сеть
- Все гарантийные работы производятся только при предъявлении настоящего гарантийного талона
- Претензии по комплектности, качеству и отклонениям, при которых сборка невозможна, должны предъявляться в магазин, где была приобретена мебель

Гарантийное обслуживание не производится в случае:

- истечения гарантийного срока;
- невыполнения правил приемки и эксплуатации обеденных групп (полная версия размещена на сайте www.kenner-shop.ru;
- наличия на изделии механических повреждений и дефектов, следов постороннего вмешательства в изделие, возникающих в результате неправильной эксплуатации, некачественной сборки, ремонта и транспортировки;
- превышения допустимых нагрузок на изделие;
- нанесения ущерба изделию или его утери вследствие эксплуатации стола не по назначению
- нанесения ущерба изделию в результате умышленных или ошибочных действий потребителя;
- нарушения ущерба изделию, вызванного попаданием внутрь изделия посторонних предметов, жидкостей, животных, мусора, насекомых и т.д.;

Гарантийные обязательства не распространяются на вздутие ламината в результате неправильной эксплуатации мебели (например, под воздействием воды или пара, высокой температуры, сильных источников излучения и т.п.) нанесения изделию ущерба в результате внесения изменений в его конструкцию; использования изделия в производственных целях.

В случае приобретения уценённой мебели претензии по качеству и внешнему виду не принимаются. Несоблюдение вышеизложенных условий и рекомендаций, повлекшее возникновение недостатков мебельного изделия, является основанием утраты права на гарантийное обслуживание.

После доставки мебели курьером и перед тем, как расписаться в получении товара и в гарантийном талоне, пожалуйста, осмотрите свою покупку. Проверьте внешний вид, комплектацию, убедитесь в отсутствии механических повреждений и прочих дефектов. Важно также удостовериться в правильности сопутствующих документов.

ОБРАТИТЕ ВНИМАНИЕ: после того как Вы подписали гарантийный талон, претензии принимаются только по заводскому и скрытому браку. Механические повреждения (царапины, сколы, трещины), который могли быть обнаружены при первичном осмотре без сборки, к рассмотрению не принимаются.

С правилами по эксплуатации и уходу ознакомлен _____
подпись Покупателя

Подпись и печать компании-продавца _____
подпись представителя компании Продавца

М.П.